

東北医科薬科大学 化学

2023年 1月21日実施

【化学（解答）】

I

問 1 ③ 問 2 ③ 問 3 ③ 問 4 ⑤ 問 5 ⑥ 問 6 ③

$$\text{問 6} \quad \frac{w[\text{g}]}{M[\text{g/mol}] \times \frac{4}{6.0 \times 10^{23} / \text{mol}}} = \frac{(3.0 \text{cm})^3}{(4.0 \times 10^{-8} \text{cm})^3} \quad \therefore w = 2.81 \text{ M}$$

II

問 7 ⑩ 問 8 ⑧ 問 9 ⑩ 問 10 ② 問 11 ⑦ 問 12 ② 問 13 ②

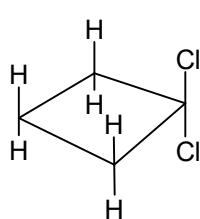
III

問 14 ① 問 15 ① 問 16 ⑧ 問 17 ② 問 18 ① 問 19 ③

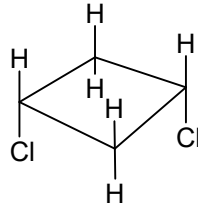
IV

問 20 ③ 問 21 ⑨ 問 22 ⑤ 問 23 ③ 問 24 ④ 問 25 ③

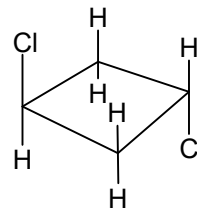
問 22



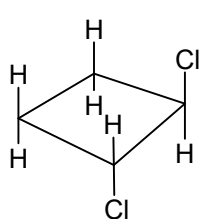
1,1-ジクロロシクロブタン



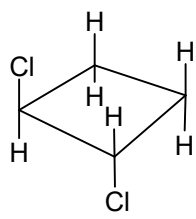
シス-1,3-~



トランス-1,3-~

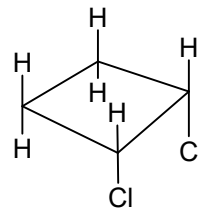


1,2-~



1,2-~

鏡像異性体



1,2-~

メソ体

【化学（講評）】

例年よりさらに平易な問題であった。満点も少なくないであろう。Ⅳの構造は瞬時に決まり、本学頻出の異性体を数えるだけだが、ここが不得手な受験生は少なくない。構造異性体と異性体の違いのミスもあったかも知れない。均等配点と思われる、問 22 をミスしての 96 点が上位者の多くであろう。しかし、さらなるミスもつきものなので、合格ラインは 85%前後ではないか。

聖マリアンナ医科大学[後期]模試 2.18^(土)

科目 英/数/化/生/物 申込締切 2月15日（水）20:00

会場 東京/大阪/福岡

昭和大学医学部[Ⅱ期]模試 2.27^(月)

科目 英/数/化/生/物 申込締切 2月24日（金）20:00

会場 東京/大阪/福岡

対象 高3生・高卒生対象

料金 6,600円（税込）



※内容は変更になる場合がございます。最新の情報はホームページよりご確認ください。↑

医大別直前講習会(後期)

- 埼玉医科大学(後期)
- 昭和大学(Ⅱ期)
- 聖マリアンナ医科大学(後期)
- 日本医科大学(後期)
- 日本大学(N2)
- 金沢医科大学(後期)
- 藤田医科大学(後期)



◆各講座の時間割・受講料・会場についてはHPでご確認ください。↑

本解答速報の内容に関するお問合せは



医学部専門予備校

YMS

heart of medicine

☎ 03-3370-0410 <https://yms.ne.jp/>

東京都渋谷区代々木1-37-14

医学部進学予備校

メビオ

☎ 0120-146-156

<https://www.mebio.co.jp/>

医学部専門予備校

英進館メビオ 福岡校

☎ 0120-192-215

<https://www.mebio-eishinkan.com/>

メルマガ登録または LINE 友だち追加で全科目を閲覧

メルマガ登録



LINE 登録

